

始まるよ~

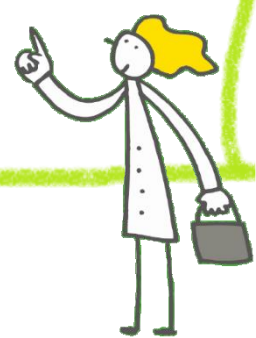
ナイスボデイ プロジェクト



STUDIO BEEHIVE とすずらん薬局が4回シリーズでお届けする
“ナイスボデイプロジェクト”。
「運動」+「食事」のポイントをおさえてナイスボデイ（健康的な身
体）を手に入れよう！

日 時 : 令和2年3月5日(木) ~ 計4回
13:30~15:30
場 所 : STUDIO BEEHIVE 2F 中区大手町1-5-21
参加費 : 4,000円(4回分)
募集人数 : 40歳~70歳くらいの女性10名(先着順)
締め切り : 令和2年2月29日(土)

1	3月5日(木) 13:30~15:30	栄養講座・エクササイズ・体組成測定
2	4月16日(木) 13:30~15:00	食事のポイント(個別)・エクササイズ
3	5月21日(木) 13:30~15:00	食事のポイント(個別)・エクササイズ
4	7月16日(木) 13:30~15:30	食事のポイント(個別)・ エクササイズ・体組成測定



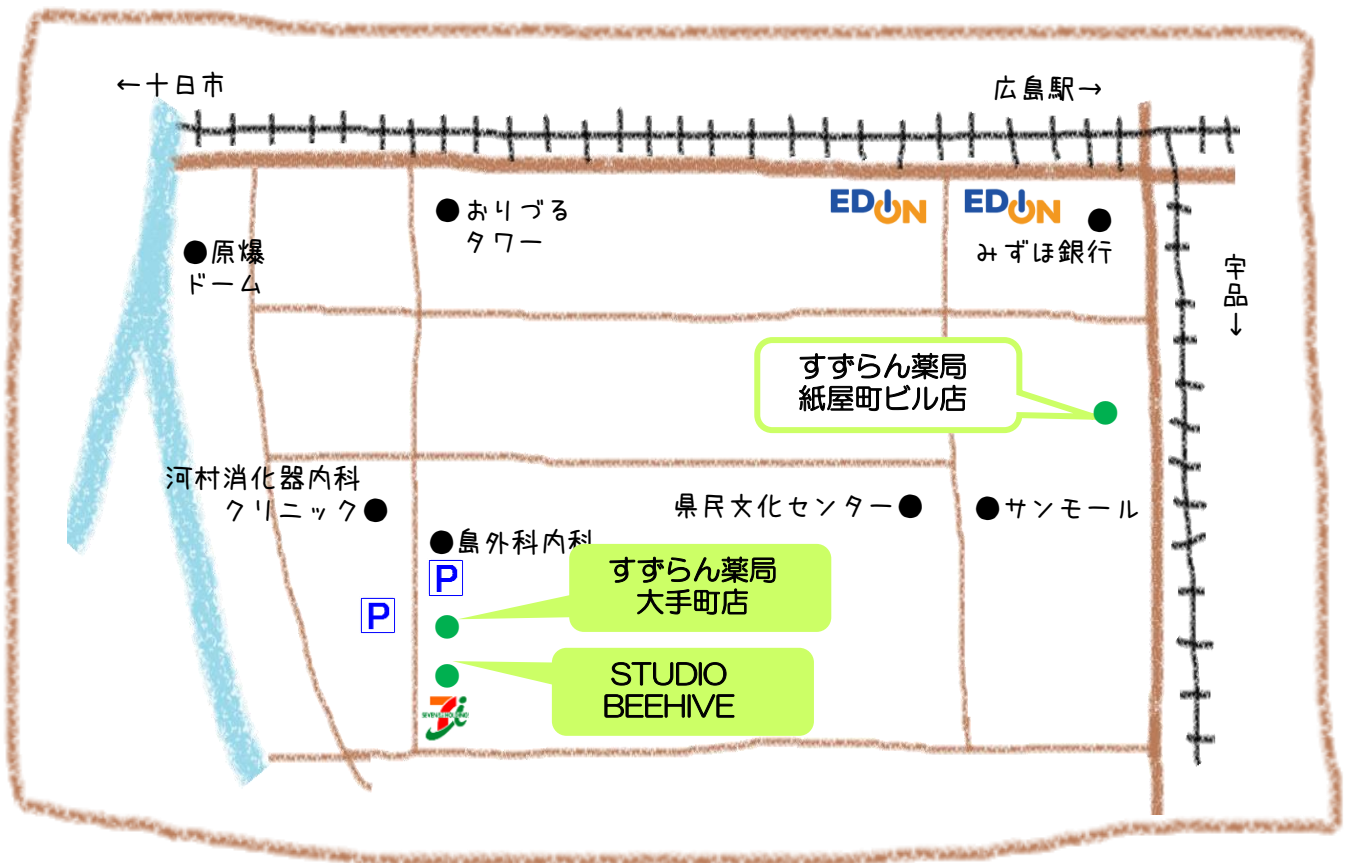
申込書

お名前：

ご連絡先：

生年月日：

ご住所：



お問い合わせ
・
お申込み

すずらん薬局 大手町店

TEL : 082-543-6671

FAX : 082-241-2208

